

Importer les membres du bureau dans Exchange pour les synchroniser avec mon téléphone

Téléchargez le fichier « **contactGreisch.csv** » en [cliquant ici](#) et sauvez-le en local sur votre ordinateur.

Si le lien ne fonctionne pas, l'adresse est : <https://intranet.greisch.com/modules/odoo/exportExchange.php>

Ouvrez votre Outlook et allez dans vos contacts (troisième icône en bas à gauche).



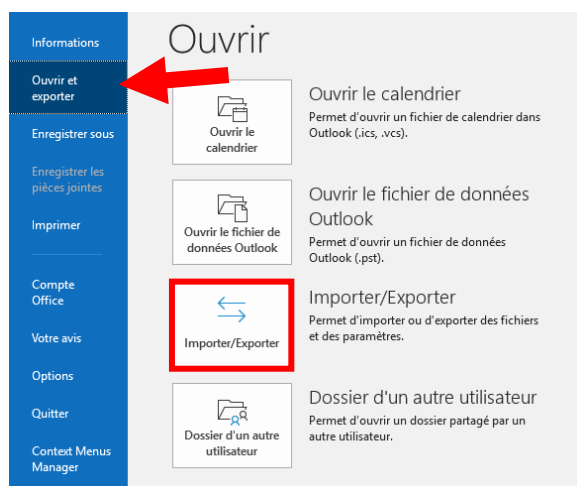
Si ce n'est déjà fait, créez un dossier « **Greisch** » dans votre dossier « **Contacts** » (Clic droit sur « **Contacts - xxx@greisch.com** » puis « **Nouveau Dossier...** »)

↳ Mes contacts

Contacts - jlardinois@greisch.com

Greisch

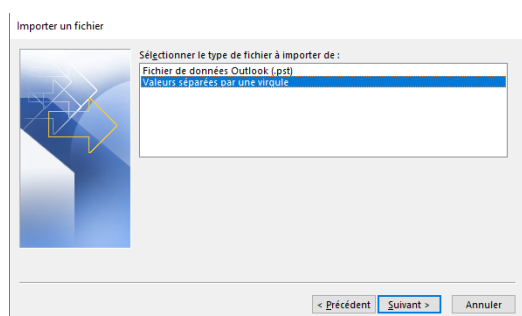
Dans le menu du haut, cliquez sur « **Fichier** » puis « **Ouvrir et Exporter** » et enfin sur le carré blanc « **Importer/Exporter** ».



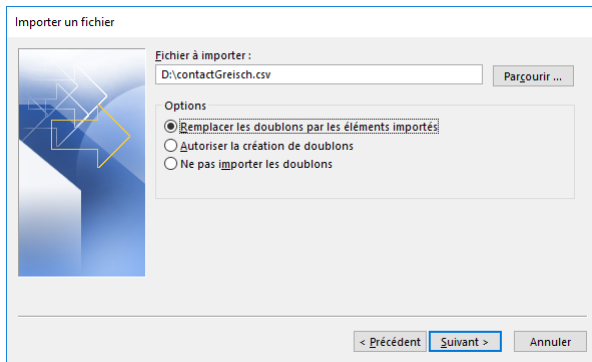
Sélectionnez l'option « **Importer à partir d'un autre programme ou fichier** » puis cliquez sur « **Suivant** ».



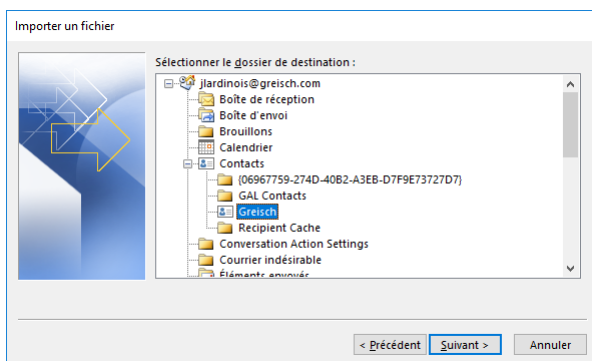
Sélectionnez l'option « **Valeurs séparées par une virgule** » puis cliquez sur « **Suivant** ».



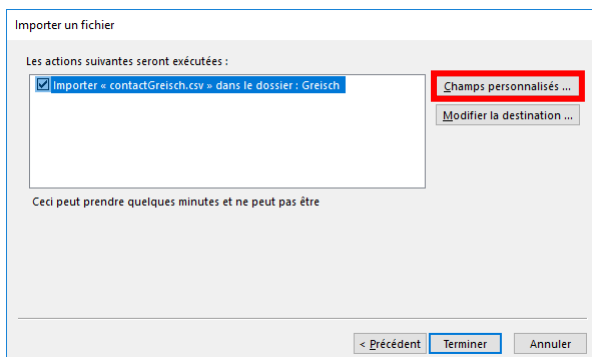
Dans la section « **Fichier à Importer** », cliquez sur le bouton « **Parcourir** » et sélectionnez votre fichier « **contactExchange.csv** » sauveé sur votre disque dur.
Sélectionnez l'option « **Remplacer des doublons par les éléments importés** » puis cliquez sur « **Suivant** ».



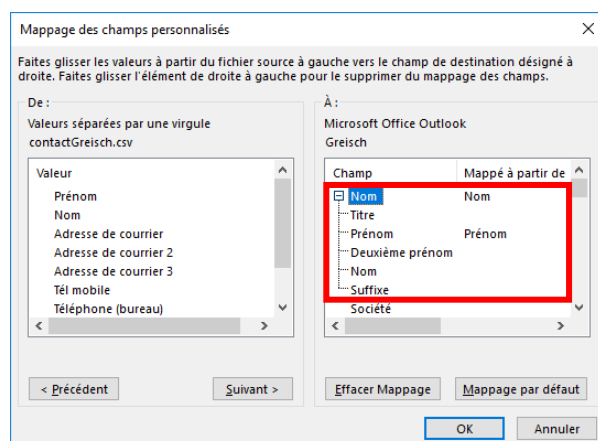
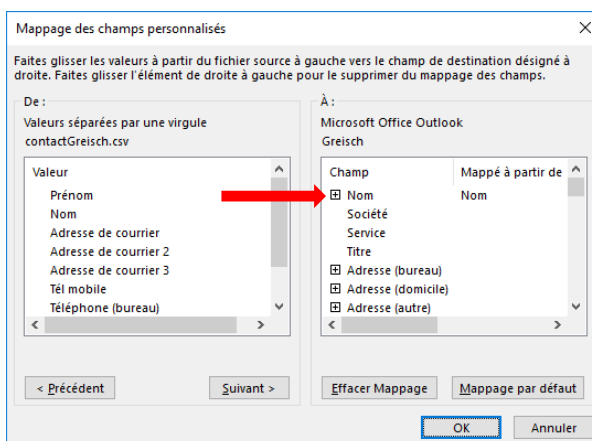
Sélectionnez le sous-dossier « **Greisch** » dans le dossier « **Contacts** » puis cliquez sur « **Suivant** ».



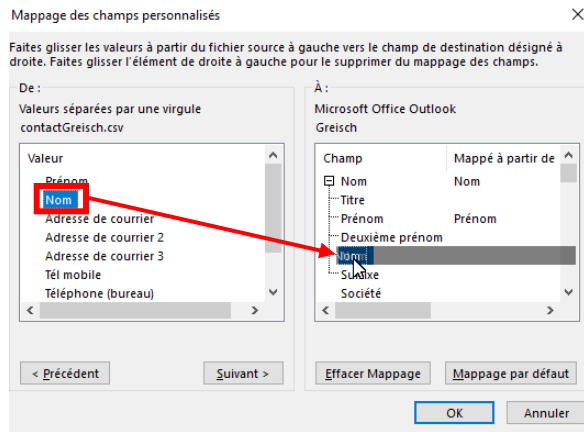
Cochez « **Importer 'contactGreisch.csv' dans le dossier : Greisch** » puis cliquez sur « **Champs personnalisés...** ».



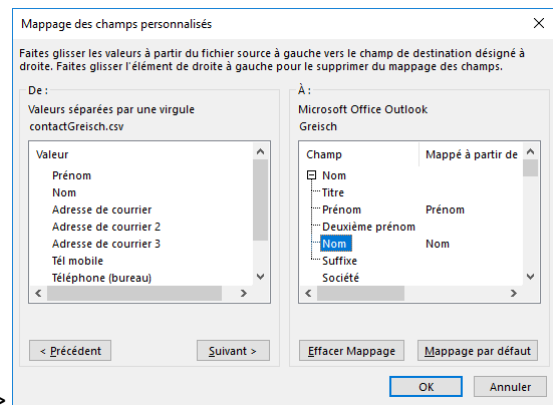
Dans la colonne de droite, déployez le champ « **Nom** » en cliquant sur le petit plus dans un carré



Déplacer la valeur « **Nom** » dans le champ « **Nom** » en dessous de « **Deuxième Prénom** »



Résultat ->



Cliquez sur « **OK** » pour valider puis sur « **Terminer** »