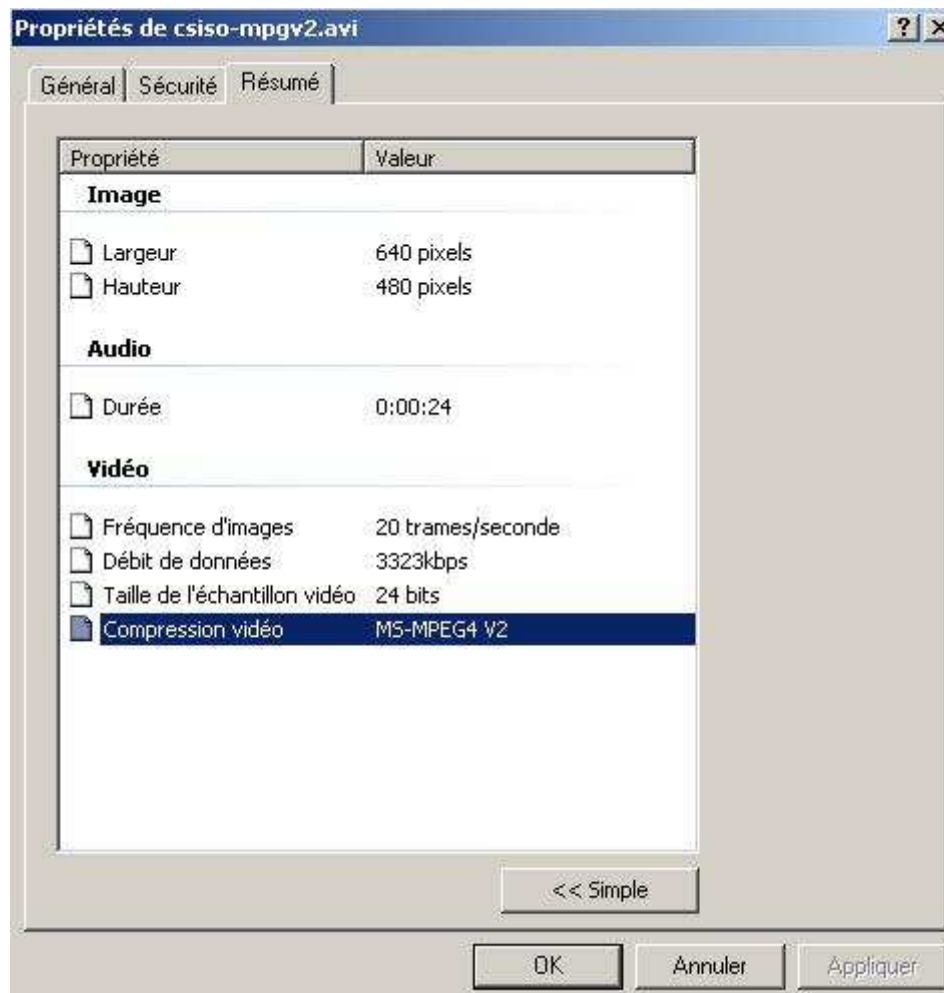
	<div>Prescription interne</div> <div>Codec vidéo</div>	<div>GENERAL</div> <div>Auteur : JL</div>
CODEC VIDÉO À UTILISER		Page : 1/3
<div>DATE D'APPLICATION: 11/10/2011</div> <div>Table des matières</div> <div><div>1</div><div>OBJECTIF.....</div><div>1</div></div> <div><div>2</div><div>DEFINITIONS.....</div><div>1</div></div> <div><div>3</div><div>CODEC VIDÉO À UTILISER .....</div><div>1</div></div> <div><div>3.1</div><div>Quel codec votre vidéo utilise t'elle ? .....</div><div>2</div></div> <div><div>3.2</div><div>Convertir votre video vers le codec MPEG4-V2 .....</div><div>2</div></div> <div><div>4</div><div>RÉSOLUTION DE PROBLÈMES .....</div><div>3</div></div> <div><div>4.1</div><div>La lecture du film produit un rectangle blanc.....</div><div>3</div></div> <div><div>4.2</div><div>La lecture du film produit un rectangle noir .....</div><div>3</div></div> <div><div>1</div><div>OBJECTIF</div><div>Définit la norme au niveau des codecs vidéos. Ceci permet une meilleure insertion dans PowerPoint.</div></div> <div><div>2</div><div>DEFINITIONS</div></div> <div><div>3</div><div>CODEC VIDÉO À UTILISER</div><div>Afin que les vidéos soient compatibles sur tous les postes il est impératif d'utiliser un même codec compatible. Il s'agit du codec « Microsoft MPEG-4 Video Codec », son abréviation est « MPEG4-V2 ».</div><div>Ce codec est installé sur toutes les machines du bureau et est de base sur les machines Vista et Seven. Si vous voulez l'installer sur d'autres machines, le codec se trouve dans le répertoire « R:\Transfer\Divers\Codec\MPEG-4 »</div><div>Eventuellement, copiez ce répertoire sur votre machine afin de l'avoir à votre disposition si nécessaire.</div><div>Pour l'installer faites un clique droit sur le fichier « MS-MPG4.inf » et cliquez sur l'option « installer ».</div><div>Lors de l'avertissement de sécurité cliquez sur « continuer ».</div></div>		

### 3.1 Quel codec votre vidéo utilise t'elle ?

Pour le savoir faites un clique droit sur votre vidéo puis cliquez sur « propriétés ».



Dans l'onglet « Résumé » en vis à vis de « compression vidéo » vous pouvez voir le codec utilisé. Si rien ne s'affiche c'est que la vidéo utilise un codec qui n'est pas présent sur votre machine. Si vous n'arrivez pas à lire cette vidéo, faites appel au service informatique qui vous installera le bon codec.


### 3.2 Convertir votre video vers le codec MPEG4-V2

Pour ce faire, dans « R:\Progfile\Portable\PortableVirtualDub » se trouve le programme VirtualDub. Vous pouvez également copier ce répertoire dans votre « D:\Program Files » afin de l'avoir toujours à votre disposition.

1. Lancez le programme en double-cliquant sur « VirtualDubPortable.exe »
2. Appuyez sur « CTRL+O » (en même temps) pour ouvrir le fichier vidéo que vous souhaitez convertir. Vous pouvez aussi utiliser le « Drag and Drop ».
3. Appuyez sur « CTRL+P » (en même temps) pour afficher une liste de codecs et choisissez le codec « Microsoft MPEG-4 Video Codec V2 » et appuyez sur « OK ».
4. Dans le menu « Video », sélectionnez « Full proëssing mode »
5. Pour terminer, appuyez sur « F7 » pour sauvegarder votre vidéo avec ce nouveau codec.

Le programme va lire et réenregistrer votre vidéo avec le bon codec.

Voilà, vous disposez d'une vidéo compatible avec Powerpoint.

	<div>Prescription interne</div> <div>Codec vidéo</div>	<div>GENERAL</div> <div>Auteur : JL</div>
CODEC VIDÉO À UTILISER		Page : 3/3

4

RÉSOLUTION DE PROBLÈMES

4.1

La lecture du film produit un rectangle blanc

Le chemin d'accès au fichier de film lié dépasse 128 caractères. Déplacez ou copiez-le en local et renommez-le pour ne pas dépasser les 128 caractères.

4.2

La lecture du film produit un rectangle noir

Ce phénomène est souvent le signe d'une accélération matérielle incompatible. Pour diminuer l'accélération matérielle :

Pour XP

- Cliquez droit sur le bureau puis « Propriété »
- Sélectionnez « Paramètres » puis « Avancé »
- Dans l'onglet « Dépannage », diminuez l'accélération matérielle

Pour Seven

- Cliquez droit sur le bureau puis « Résolution d'écran »
- Cliquez sur « Paramètres avancés »
- Dans l'onglet « Résolution des problèmes » cliquez sur « Modifier les paramètres »
- Diminuez l'accélération matérielle